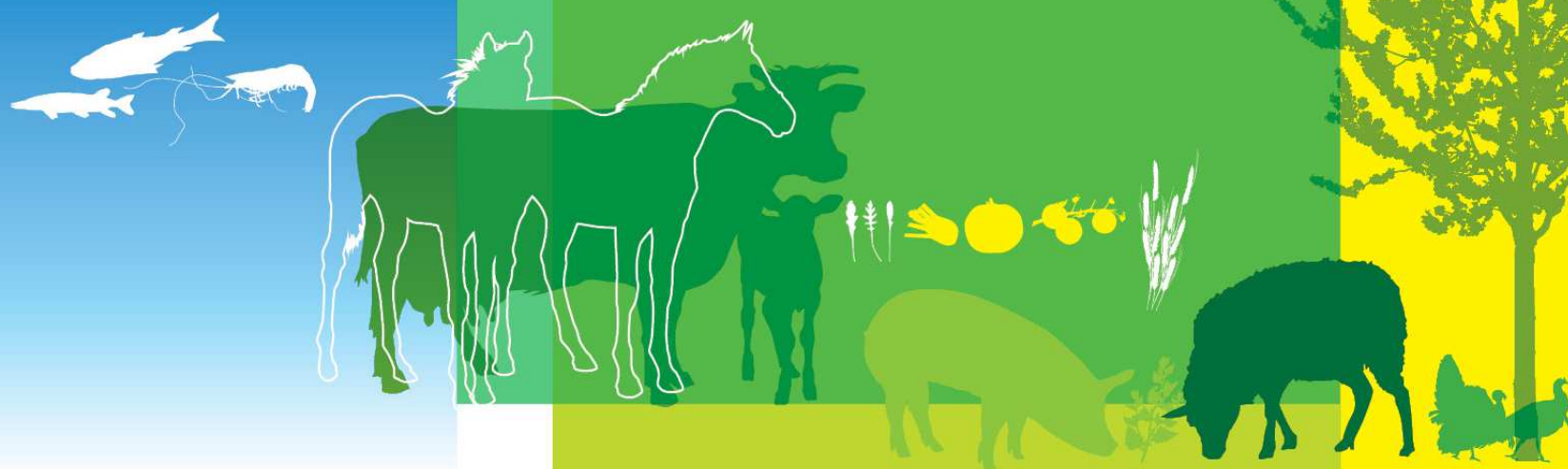


# 6b - Production de PPAM biologiques en 2014

24 juin 2015

Conseil spécialisé PPAM





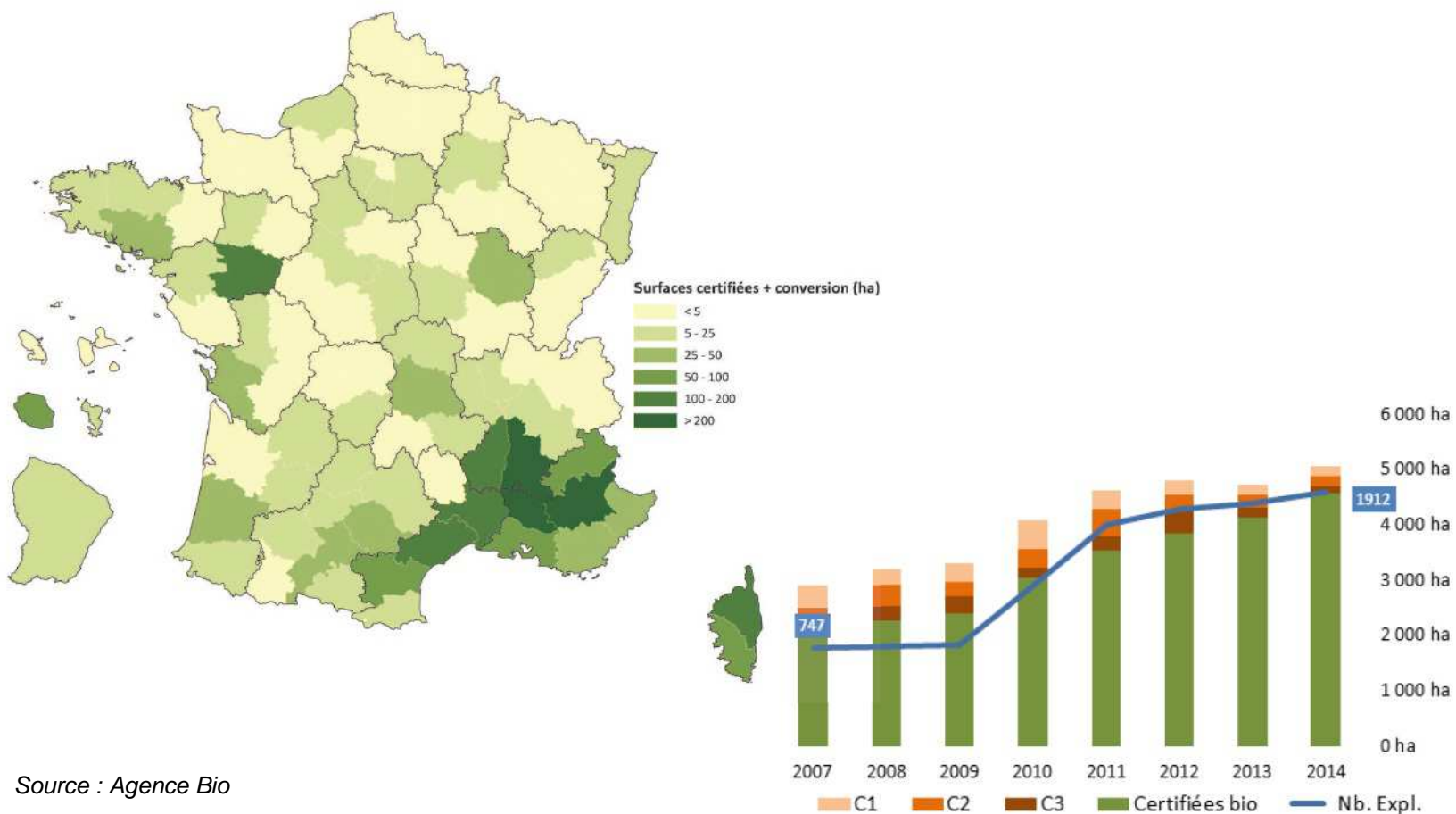
# Les productions de PPAM bio en France

- En 2014, la surface cultivée en PPAM bio s'élève à 5 057 ha pour 1 912 exploitations\*.
- Cela représente une augmentation par rapport à 2013 de + 6,8 % en surface et + 4,4 % en nombre d'exploitations\* (4 125 ha pour 1 831 exploitations).
- Cette hausse des surfaces et nombre d'exploitations\* se confirme depuis 2007.

*\*Nombre d'exploitations : certifiées + en conversion*

# Les productions de PPAM bio en France

Plus des trois quarts des surfaces de PPAM bio en PACA et Rhône-Alpes



Source : Agence Bio



# Evolution des productions de PPAM bio en 2014

- **Les régions concernées**

- Les régions Rhône-Alpes, PACA et Languedoc-Roussillon sont les plus productrices.
- La création de nouvelles exploitations en 2014 concerne surtout : Limousin, Centre, Corse, Franche-Comté.
- La déprise concerne les régions déjà faiblement productrices (Nord Pas de Calais, Normandie) mais aussi les DOM-TOM et les Pays de la Loire.

- **Les surfaces**

- Les plus importantes concernent la lavande (1 563 ha) et le lavandin (1 444 ha).
- Puis viennent le thym, les sauges officinale et sclarée (100-140 ha).
- La vanille et le fenugrec (50-75 ha).
- Le romarin, fenouil, safran...

- **Les augmentations entre 2007 et 2014**

- Sont très importantes pour la vanille et la menthe poivrée.
- Puis viennent l'aneth, verveine officinale, sarriette vivace, thym, lavande, lavandin, origan, sauge officinale, fenouil.



# Conversions

- Le nombre de conversions est encore en baisse en 2014 (- 23 %), et ce depuis 2011.

## Surfaces en reconversion (ha)

2014	470
2013	612
2012	968
2011	1 080
2010	1 077
2009	920
2008	934
2007	791