

Les Rencontres d'Aprifel

2^e édition



Aprifel invite tous les acteurs de la filière fruits et légumes, de la semence au rayon, à participer à la 2^e Rencontre de l'Aprifel et échanger autour du thème

Pourquoi réduire le recours aux produits phytosanitaires ?

Jeudi 24 novembre 2011

de 9h00 à 17h00

(Accueil dès 8h30)

AG2R La Mondiale - 26, rue de Montholon 75009 PARIS



CONFIRMEZ VOTRE PRÉSENCE

Merci de confirmer votre présence en renvoyant ce formulaire
par e-mail - rencontreprifel@interfel.com - ou par fax : 01 49 49 15 16

Nom : _____

Prénom : _____

Organisme : _____

Fonction : _____

Tél. : _____

e-mail : _____

PRÉSENTATION

- Contexte** En 2010, trois rapports ont été publiés sur le thème des produits phytosanitaires :
1. « Ecophyto R&D » - **INRA**
 2. « Pesticides et Santé » - **OPECST**
 3. « Exposition de la population générale aux résidus de pesticides en France » - **ANSES**
- Outre ces publications, le sujet a été largement débattu par les médias. A ce stade, une mise au point pour les professionnels de la filière F&L est nécessaire.
- Objectif** Clarifier la situation actuelle sur :
- Les risques pour le consommateur et pour l'environnement
 - Les dangers pour les opérateurs
 - Les incidences sur le terrain et sur la production agricole
- Les représentants de chaque rapport (INRA, OPECST, ANSES) seront également présents à une table ronde pour présenter leurs études et échanger avec les participants des finalités de leurs travaux et leurs utilisations concrètes.
- Pour plus d'informations, consulter le programme en page suivante.

INFORMATIONS PRATIQUES

Date	Le jeudi 24 novembre 2011
Horaire	De 9h00 à 17h00 <i>Accueil dès 8h30</i>
Lieu	AG2R La Mondiale 26, rue de Montholon 75009 PARIS Métro : Ligne 7 - Cadet
Comment s'inscrire ?	Merci de remplir le bulletin d'inscription en première page et de nous le retourner par fax : 01 49 49 15 16 ou par e-mail : rencontreaprifel@interfel.com <i>NB : nombre de places limité</i>
Frais d'inscription	Gratuit
Pour toute information complémentaire	Consultez le site www.aprifel.fr ou contactez-nous par email : rencontreaprifel@interfel.com par téléphone au 01 49 49 15 15

PROGRAMME

9h00 : 9h30	Conférence d'ouverture Les produits phytosanitaires dans l'histoire de l'agriculture <i>Jean-Louis BERNARD - Académie d'Agriculture de France</i>
9h30 : 11h00	1^{ère} session MODÉRATEURS : FRANCINE CASSE - ALAIN PERIQUET Recours aux produits phytosanitaires: quels risques pour le consommateur et pour l'environnement ? <ul style="list-style-type: none">• Du côté consommateur ?<ul style="list-style-type: none">• Evaluation du risque pour le consommateur des nouvelles matières actives des produits phytosanitaires <i>Daniel MARZIN - Université Lille2</i>• Exposition réelle & seuil de risque <i>Alain PERIQUET - Université de Toulouse</i>• Du côté environnement ? <i>Véronique POULSEN - ANSES</i>
11h00 : 11h30	Pause fruits et café
11h30 : 13h00	2^{ème} session MODÉRATEURS : JEAN-MICHEL LECERF - MICHEL BOISSET Recours aux produits phytosanitaires : quelles incidences sur le terrain ? Quels dangers pour les opérateurs ? <ul style="list-style-type: none">• Point de vue épidémiologique :<ul style="list-style-type: none">• Maladies dégénératives <i>Isabelle BALDI - Université Victor Segalen Bordeaux 2</i>• Cancers <i>Pierre LEBAILLY - Université de Caen Basse Normandie - Centre François Baclesse</i>• Point de vue pratique :<ul style="list-style-type: none">• Respect des Bonnes Pratiques Hygiéniques <i>Yves COSSET - Caisse centrale de la Mutualité sociale agricole (CCMSA)</i>
13h00 : 14h30	Déjeuner
14h30 : 15h00	MODÉRATEUR : SAÏDA BARNAT Réduire le recours aux produits phytosanitaires : quelle incidence sur la production agricole ? <i>Franziska ZAVAGLI - CTIFL</i>
15h00 : 16h30	Table ronde De la Règlementation à la Recherche Animée par Jean-Michel LECERF- Institut Pasteur de Lille Finalités, avenir et utilisations concrètes des différents travaux parus en 2010 : <ul style="list-style-type: none">• Ecophyto R&D <i>Jean-Marc MEYNARD - INRA</i>• Pesticides et Santé - OPECST <i>Michel CABOCHE - Académie des sciences</i>• Exposition de la population générale aux résidus de pesticides en France <i>Jean-Charles LEBLANC - ANSES</i> Discussion avec la salle
16h30 : 17h00	Conclusions de la journée <i>Alain PERIQUET</i>

COMITÉ SÉCURITÉ ALIMENTAIRE D'APRIFEL

Membres externes à la Filière Fruits et Légumes



Alain Périquet

Président du Comité
Directeur de l'IUP Bioingénierie - Professeur de toxicologie à l'université Paul Sabatier de Toulouse.
Expert à l'Agence Française de Sécurité Sanitaire des Aliments



Francine Casse

Biochimiste, Directeur de Recherches au CNRS pendant plusieurs années. Elle est membre expert au Comité de Surveillance Biologique du Territoire (CSBT). Mme Casse a été Professeur de Biologie Moléculaire Végétale à l'Université Montpellier 2 de 1994 à 2004. Elle a également été membre expert à la Commission du Génie Biomoléculaire (CGB), à l'Agence Française de la Sécurité Sanitaire des Aliments (AFSSA).



Jean-Michel Lecerf

Médecin, spécialiste en endocrinologie, maladies métaboliques et en nutrition.
Consultant au CHRU de Lille. Chef du Service de Nutrition à l'Institut Pasteur de Lille.
Professeur associé.
Expert à l'Agence Française de Sécurité Sanitaire des Aliments



Michel Boisset

Biologiste, Michel Boisset était Ingénieur de recherches à l'Institut National de la Santé et de la Recherche Médicale (INSERM). Spécialiste des risques chimiques et métaux lourds, il a été expert auprès de l'Agence Française de la Sécurité Sanitaire des Aliments.



Michel Catteau

Microbiologiste, il a été professeur à l'Institut Pasteur de Lille, membre du Comité d'Experts Spécialisés « Microbiologie » à l'Afssa et également président de la Commission microbiologie AFNOR et ISO.

Membres internes à la filière



Saida Barnat

Directrice scientifique de l'Agence pour la Recherche et l'Information en Fruits et Légumes à Paris.
Coordinatrice du Comité Sécurité Alimentaire depuis 2000.



Bethsabée Gleizer

Adjointe qualité- Partenariats Scientifiques
Centre Technique Interprofessionnel des Fruits et Légumes (CTIFL)

LES INTERVENANTS

Conférence d'ouverture



Jean-Louis Bernard, Académie d'Agriculture de France, Paris

Jean-Louis Bernard, diplômé en biologie végétale de l'Université de Lyon, fait partie de l'Association Française de Protection des Plantes dont il a été durant plusieurs années le vice président. Il est aujourd'hui membre du Conseil scientifique de Farre et correspondant national de l'Académie d'Agriculture de France.

Domaines d'expertise : protection des cultures, désherbage, maladies, ravageurs, environnement, agriculture raisonnée, Histoire de la protection des plantes

1^{ère} session

Recours aux produits phytosanitaires : quels risques pour le consommateur et l'environnement ?



Daniel Marzin, Université Lille 2, Faculté de Pharmacie

Pharmacien de formation, Daniel Marzin est Professeur Émérite de toxicologie à la faculté de Pharmacie de Lille – Université Lille 2. Il a été chef du service de Toxicologie de l'Institut Pasteur de Lille et fut membre et Président de la Commission d'étude de la toxicité des produits phytosanitaires, des fertilisants et du comité d'experts spécialisés des produits phytosanitaires de la Dive (Direction du végétal et de l'environnement de l'Afssa).



Pr. Alain Périquet, Université de Toulouse

Directeur de l'Institut Universitaire Professionnalisé : Bioingénierie - Physiologie Nutrition – Alimentation – Toxicologie - Sécurité des aliments.

Membre du Comité d'Experts Spécialisés de l'ANSES : risques contaminants chimiques et physiques.

Depuis 2000, il préside le Comité Sécurité Alimentaire de l'Aprifel.

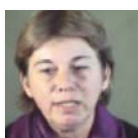


Véronique Poulsen, ANSES, Paris

Véronique Poulsen est Docteur en écotoxicologie. Elle a travaillé près de 10 ans dans la recherche appliquée à l'INERIS, et est à présent Chef d'Unité Evaluation Ecotoxicologie et Environnement des intrants du végétal à la Direction des Produits Réglementés de l'Anses. Elle est ainsi responsable de l'équipe en charge de l'évaluation des risques pour l'environnement effectuée préalablement à la mise sur le marché des produits phytopharmaceutiques et des matières fertilisantes et supports de culture.

2^{ème} session

Recours aux produits phytosanitaires : quelles incidences sur le terrain ? quels dangers pour les opérateurs ?



Isabelle Baldi, Institut de santé publique, d'épidémiologie et de développement (ISPED), Bordeaux II

Isabelle Baldi, médecin épidémiologiste, spécialiste en santé publique est titulaire d'un DEA d'épidémiologie et d'une thèse d'Etat sur les effets sur la santé des pesticides dans le milieu professionnel agricole. Elle est actuellement responsable du registre des tumeurs primitives du système nerveux central de la Gironde et maître de conférences à l'université Victor-Segalen Bordeaux-II.



Pierre Lebailly, Université de Caen Basse Normandie, Centre François Baclesse

Dr Pierre Lebailly, maître de conférence en santé publique à l'UFR des sciences Pharmaceutiques, est coordinateur de l'étude Agriculture et cancer (AGRICAN) au sein du Groupe Régional d'Etudes sur le CANcer (GRECAN-EA1772) de Caen.



Yves Cosset, MSA, Paris

Yves Cosset, médecin-chef de l'échelon national de santé au travail de la Caisse Centrale de la Mutualité Sociale Agricole

En janvier 2011, il a été nommé membre du conseil scientifique de l'Agence nationale de sécurité sanitaire, de l'alimentation, de l'environnement et du travail.

LES INTERVENANTS

Réduire le recours aux produits phytosanitaires : quelle incidence sur la production agricole ?



Franziska Zavagli, CTIFL Centre de Lanxade

Responsable du programme national « Pomme ». Spécialisée dans le domaine de la protection des végétaux : coordination du programme « Production raisonnée / Environnement – Fruits à pépins », animation de groupes de travail nationaux dont « l'Homologation fruits à pépins » et depuis 2009 d'un groupe de travail européen EUFRIN (European Fruit Research Institutes Network) dénommé « Sustainable fruit production to minimize residues ».

Table ronde

De la Règlementation à la Recherche



Jean-Marc Meynard, directeur de recherche à l'Inra de Grignon

Agronome, responsable du département de Recherche "Sciences pour l'action et le développement" (SAD).

Co-auteur du Rapport Ecophyto R&D.



**Michel Caboche, Académie des sciences, Membre du conseil scientifique de l'Office
Parlementaire d'Evaluation des Choix Scientifiques et Technologiques**

Michel Caboche est biologiste français, directeur de recherche au CNRS, membre de l'Académie des sciences et du conseil scientifique de l'Office Parlementaire d'Evaluation des Choix Scientifiques et Technologiques (OPECST). Il est actuellement chercheur émérite INRA et dirige l'Unité mixte INRA-CNRS-Université d'Evry de recherche en génomique végétale.



Jean-Charles Leblanc, ANSES, Paris

Jean-Charles Leblanc, docteur en physiologie de la nutrition humaine, est actuellement chef du département d'évaluation des risques liés aux aliments à l'ANSES (Direction de l'Evaluation des risques).

Rapport de l'ANSES « Exposition de la population générale aux résidus de pesticides en France » et « Etude de l'Alimentation Totale française 2 (EAT2) » de l'ANSES.



Jean-Michel Lecerf, Institut Pasteur de Lille

Chef du Service de Nutrition à l'Institut Pasteur de Lille, le Docteur Jean-Michel Lecerf cumule également les titres de Spécialiste en endocrinologie et maladies métaboliques, Professeur associé à l'Institut Pasteur de Lille et de Consultant au Centre Hospitalier Universitaire de Lille. Il est expert auprès de l'ANSES et membre du Comité Sécurité Alimentaire de l'Aprifel. Il est aussi l'auteur de plus de 400 articles scientifiques et d'une douzaine de livres dans le domaine de la nutrition, du diabète, du cholestérol et de l'obésité.

