

# Situation commerciale du marché des fruits et légumes

Semaine 17

## Haricots



### Haricot Coco

Prix moyen euro/ KG

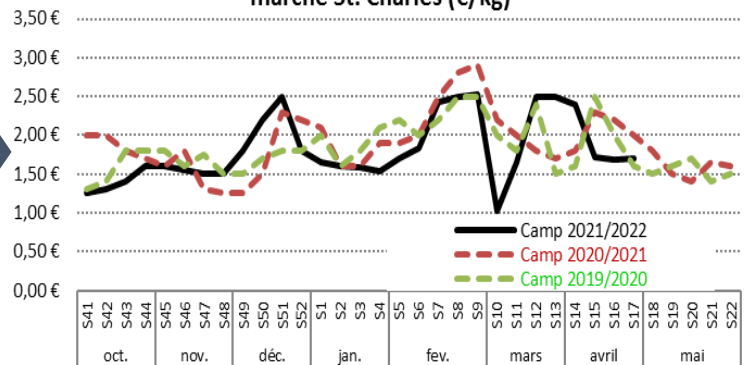
	S15	S16	Début S17
Saint-Charles coco fin	1,17	0,78	0,80

### Haricot Vert

Prix moyen euro/ KG

	S15	S16	Début S17
Saint Charles HV fin	1,72	1,68	1,70

### Evolution du prix moyen de Haricot vert cal. fin marché St. Charles (€/kg)



## Piments



Prix moyen euro/ KG

	S15	S16	Début S17
Saint charles starter vert	1,39	1,39	1,30

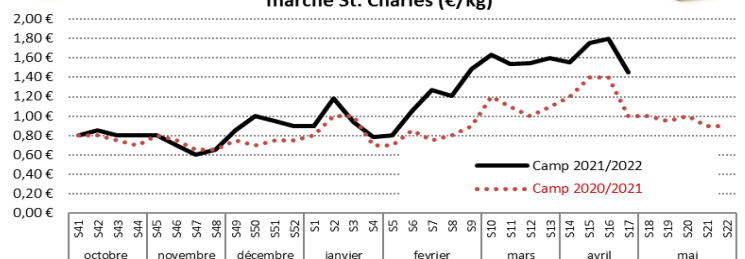
## Poivron



Prix moyen euro/ KG

	S15	S16	Début S17
Saint Charles vert long	1,76	1,80	1,45
Saint Charles vert long	1,92	2,00	1,85

### Evolution du prix moyen de Poivrons Verts Longs 90-110 marché St. Charles (€/kg)



## Courgettes



Prix moyen euro/ KG

	S15	S16	Début S17
Saint-Charles (14-21)	1,86	0,98	0,75

## Melon charentais



Prix moyen euro/ KG

	S15	S16	Début S17
Rungis melon 800-950g	1,64	1,45	1,45
Rungis melon 950-1150 g	2,04	1,60	1,60

## Framboise



Prix moyen euro/ KG

	S15	S16	Début S17
Saint charles Framboise	13,32	11,00	8,80

## Situation commerciale du marché des fruits et légumes

Semaine 17

### Analyse du marché des principaux fruits et légumes



Analyse de la situation du marché S 16 : **réajustements baissiers des prix**  
Tendance du marché : **pas de grands changements**

**Analyses :** La campagne marocaine de courgettes s'achève, les apports sont de plus en plus réduits. Les apports espagnols sont encore larges, leurs cours peinent à se maintenir dans un contexte de demande moyenne.

**Perspectives :** Le contexte de marché restera défavorable, compte tenu des apports espagnols, des prix des produits saisonniers de substitution (asperges, artichauts,..) et du développement de la production de l'Europe du nord.



Analyse de la situation du marché en S 16 : **stabilité des prix**  
Tendance du marché (S+1) : **développement de l'offre espagnole**

**Analyses :** En dépit d'une pression de l'offre conforme à la normale saisonnière et de nombreuses mises en avant en GMS, les cours sont stationnaires, notamment en petits calibres, en raison du ralentissement de la demande. La campagne marocaine bat son plein et approche du pic de production avec la montée en puissance de la production de Marrakech et d'Agadir.

**Perspectives :** L'activité devrait reprendre sur un rythme plus soutenu à partir de cette semaine avec le retour du beau temps et le bon référencement de l'origine Maroc au GMS.



Analyse de la situation du marché en S 16 : **des prix corrects**  
Tendance du marché (S+1) : **un réajustement baissier est envisageable**

**Analyses :** La campagne marocaine se poursuit avec des volumes en sensible progression et les cours, bien que légèrement revus à la baisse, se maintiennent à des niveaux corrects.

**Perspectives :** Les cours ont tendance à glisser un peu dans l'optique du développement de la production en attendant d'une hausse plus prononcée des températures qui permettrait à la pastèque d'entrer davantage en consommation.