

Situation commerciale du marché des fruits et légumes

Semaine 16

Haricots

Haricot Coco

Prix moyen euro/ KG

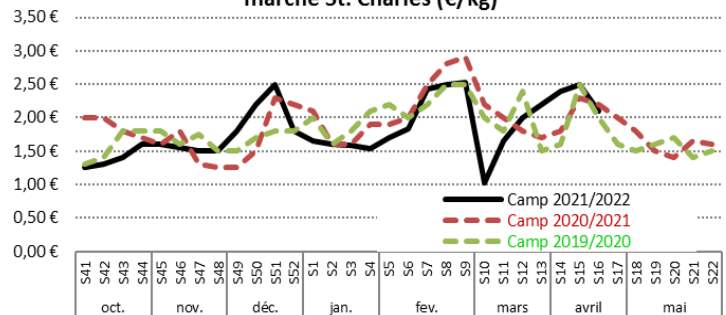
| | S14 | S15 | Début S16 |
|------------------------|------|------|-----------|
| Saint-Charles coco fin | 1,80 | 1,17 | 0,75 |

Haricot Vert

Prix moyen euro/ KG

| | S14 | S15 | Début S16 |
|---------------------------|------|------|-----------|
| Saint Charles HV fin | 1,77 | 1,72 | 1,60 |
| Saint Charles HV très fin | 2,40 | 2,50 | 2,10 |

Evolution du prix moyen de Haricot vert cal.Très fin marché St. Charles (€/kg)

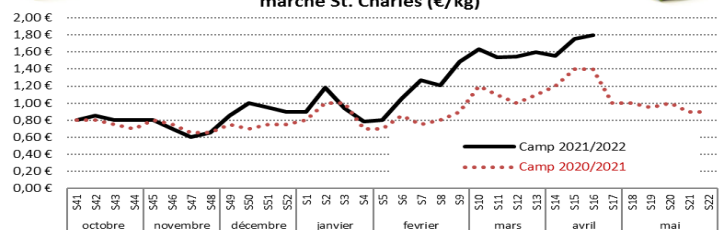


Piments

Prix moyen euro/ KG

| | S14 | S15 | Début S16 |
|----------------------------|------|------|-----------|
| Saint charles starter vert | 1,33 | 1,39 | 1,35 |

Evolution du prix moyen de Poivrons Verts Longs 90-110 marché St. Charles (€/kg)



Poivron

Prix moyen euro/ KG

| | S14 | S15 | Début S16 |
|-------------------------|------|------|-----------|
| Saint Charles vert long | 1,56 | 1,76 | 1,80 |
| Saint Charles vert long | 1,93 | 1,92 | 1,90 |

Courgettes

Prix moyen euro/ KG

| | S14 | S15 | Début S16 |
|-----------------------|------|------|-----------|
| Saint-Charles (14-21) | 2,55 | 1,86 | 1,25 |

Melon charentais

Prix moyen euro/ KG

| | S14 | S15 | Début S16 |
|-------------------------|------|------|-----------|
| Rungis melon 800-950g | 2,00 | 1,64 | 1,45 |
| Rungis melon 950-1150 g | 2,40 | 2,04 | 1,60 |

Framboise

Prix moyen euro/ KG

| | S14 | S15 | Début S16 |
|-------------------------|-------|-------|-----------|
| Saint charles Framboise | 11,92 | 13,32 | 12,40 |

Situation commerciale du marché des fruits et légumes

Semaine 16

Analyse du marché des principaux fruits et légumes



Analyse de la situation du marché S 15 : **réajustements baissiers**
Tendance du marché : **pas de grands changements**

Analyses : La campagne marocaine de courgettes s'achève, les apports sont de plus en plus réduits et le nombre d'opérateurs en lice continue à se réduire. Les disponibilités de l'Europe du nord (France, Hollande et Belgique) s'élargissent. Les apports espagnols sont encore larges, leurs cours peinent à se maintenir dans un contexte de demande moyenne.

Perspectives : Il n'y a pas de changement en vue pour ce produit. Le contexte de marché restera défavorable, compte tenu des apports espagnols, des prix des produits saisonniers de substitution (asperges, artichauts,...) et du développement de la production de l'Europe du nord.



Analyse de la situation du marché en S 15 : **une légère baisse**
Tendance du marché (S+1) : **pas de changements en vue**

Analyses : Le marché demeure bien orienté en haricots. L'offre en provenance du Maroc et de certains pays d'Afrique subsaharienne (Kenya, Sénégal, Burkina Faso, ...) reste restreinte face à une demande qui ne se dément pas. Les cours se rajustent à la baisse, mais se maintiennent à des niveaux corrects.

Perspectives : Le courant de ventes devrait rester soutenu, grâce à la persistance d'une bonne activité promotionnelle en GMS et la limite de la production



Analyse de la situation du marché en S 15 : **une baisse des prix**
Tendance du marché (S+1) : **développement de l'offre**

Analyses : En dépit d'une pression de l'offre conforme à la normale saisonnière et de nombreuses mises en avant en GMS, les prix ont opéré un repli en semaine 15, lié au manque notable de demande. La campagne marocaine bat son plein et approche du pic de production avec la montée en puissance de la production de Marrakech et d'Agadir.

Les apports marocains sont rejoints cette semaine par la production espagnole. Les opérateurs s'attendent à la montée en puissance de l'offre d'Almeria dans le courant de la S19/20.

Perspectives : L'activité devrait reprendre sur un rythme plus soutenu à partir de cette semaine avec le retour du beau temps et le bon référencement de l'origine Maroc au GMS.



Analyse de la situation du marché en S 15 : **des prix fermes**
Tendance du marché (S+1) : **un réajustement baissier est envisageable**

Analyses : La campagne marocaine se poursuit avec des volumes en sensible progression. Les prix se maintiennent encore à des niveaux corrects (1.20 et 1.40).

Perspectives : Les cours ont tendance à glisser un peu dans l'optique du développement de la production en attendant d'une hausse plus prononcée des températures qui permettrait à la pastèque d'entrer davantage en consommation.