

Flash d'Information Hebdomadaire Camp : 2020- 2021 / Semaine 15

Analyse et tendance économique du marché des principaux fruits et légumes



Cotations hebdomadaires en S 14 St-Charles : **1.10 – 2.10 €/kg**
Analyse de la situation du marché en S 14 : **réajustements baissiers**
Tendance du marché (S+1) : **développement de l'offre**

Analyses : La météo fraîche et maussade enregistrée en semaine 14 a eu un impact négatif sur la consommation malgré le bon référencement et la mise en avant du produit au niveau de la GMS. La campagne marocaine bat son plein et approche du pic de production avec la montée en puissance de la production de Marrakech et d'Agadir. À l'échelle de la semaine le cours moyen baisse légèrement.

Rappelons que selon les premières estimations recueillis auprès de certains opérateurs espagnols et des communiqués de certaines organisations, les superficies dédiées à la culture de melons restent stables cette saison par rapport l'année dernière, ce qui laisse présager des volumes similaires pour la production et l'exportation.

En ce qui concerne le calendrier de production, selon les mêmes sources, les producteurs qui ont visés une production précoce en début de mai auront du retard du fait des conditions climatiques froides et pluvieuses de cet hiver. Le gros des volumes arrivera en fin de mai voire même en début de juin, avec une poursuite en juillet et en août pour certains opérateurs. Du coup, Il aurait moins de chevauchement entre les productions marocaine et espagnole.

Perspectives : Les cours ont tendance à glisser un peu dans l'optique du développement de la production en attendant d'une hausse plus prononcée des températures qui permettrait au melon d'entrer davantage en consommation.

Cotations : En début de cette semaine (S.15), les prix du produit oscillaient sur le marché de Saint-Charles entre 1.00 et 1.70 €/kg (selon qualité et calibre).



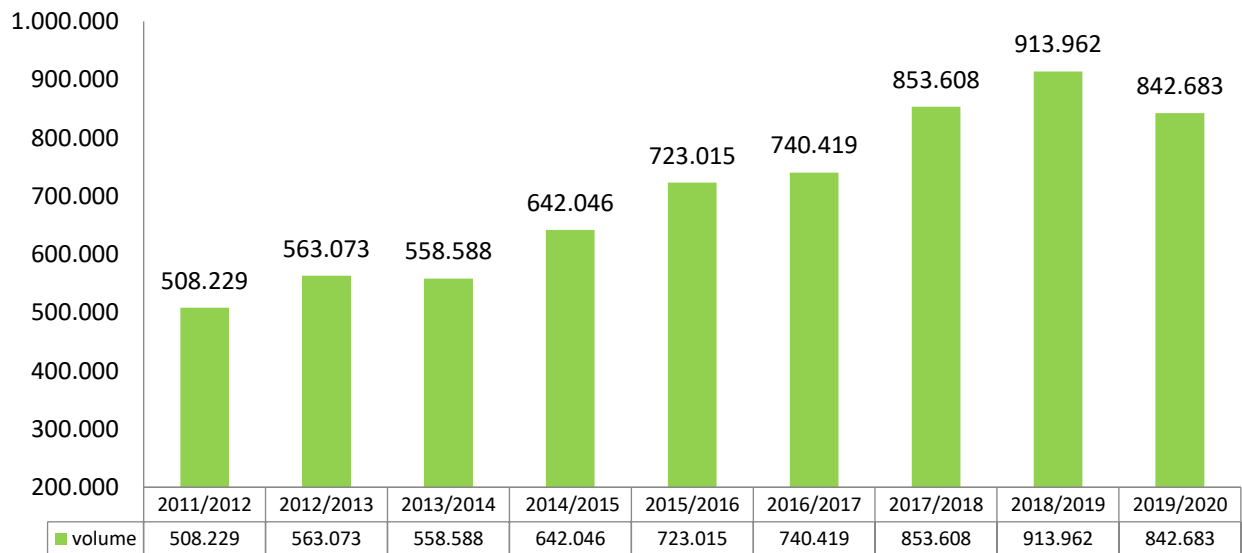


Cotations hebdomadaires en S 14 sur St-Charles : **0.90 – 1.20 €/kg**
Analyse de la situation du marché en S 14 : **un début de saison correct**
Tendance du marché (S+1) : **développement de l'offre marocaine**

Analyses : La campagne marocaine se poursuit avec des volumes en sensible progression. Les prix se rajustent à la baisse, mais se maintiennent à des niveaux corrects.

Les premières pastèques ont déjà commencé à être récoltées dans les serres d'Almería, mais dans des quantités très limitées, car les conditions climatiques de ces dernières semaines ont retardé la maturation des fruits.

Evolutions des exportations de pastèques espagnoles (en tonne)



Perspectives : Les cours ont tendance à glisser un peu dans l'optique du développement de la production en attendant d'une hausse plus prononcée des températures qui permettrait à la pastèque d'entrer davantage en consommation.

Cotations : En début de cette semaine 15, les prix de pastèques en provenance du Maroc oscillaient entre 0.90 et 1.10 €/kg sur le marché de St Charles selon calibre et qualité.



Cotations hebdomadaires en S 14 sur St-Charles : **0.50 – 0.75 €/kg**
Analyse de la situation du marché en S 14 : **une demande limitée**
Tendance du marché (S+1) : **pas de grand changement**

Analyses : Le marché demeure globalement inchangé, il est perturbé, depuis le début de mois février par des volumes un peu plus importants en provenance d'Espagne avec l'entrée en production des nouvelles replantations et la hausse des températures minima au niveau des zones phares de production dans un contexte de demande moyenne, avec moins de mises en avant et un report de la demande vers les produits de substitution de printemps (asperges, artichauts,..).

La fin de campagne du Maroc est imminente, les apports sont de plus en plus réduits et le nombre d'opérateurs en lice continue à se réduire. Les origines française, hollandaise et belge complètent maintenant l'offre espagnole, encore prédominante jusqu'à présent.

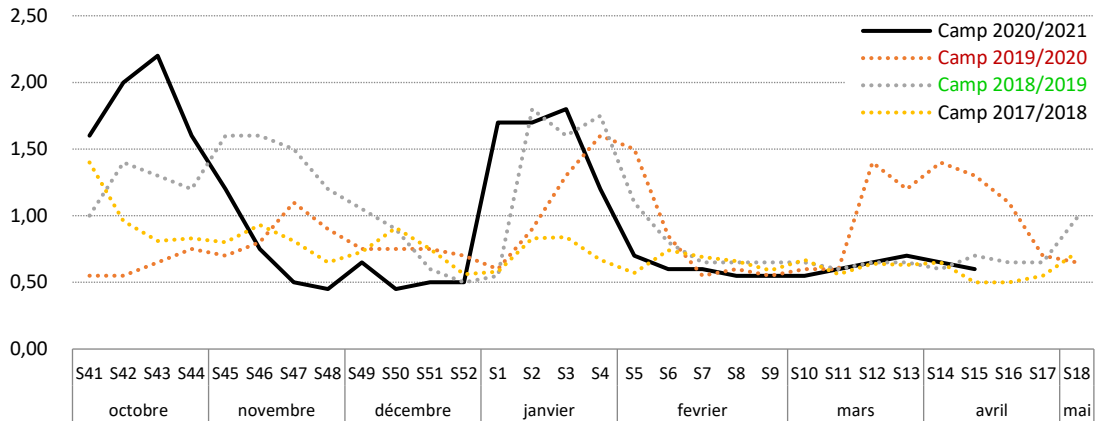
Perspectives : Il n'y a pas de nette amélioration en vue pour ce produit. Le contexte de marché restera défavorable, compte tenu des apports espagnols, des prix des produits saisonniers de substitution (asperges, artichauts,..) et du développement de la production de l'Europe du nord.

Cotations : En début de cette semaine (S. 15), les prix du produit oscillaient sur le marché de Saint-Charles entre :

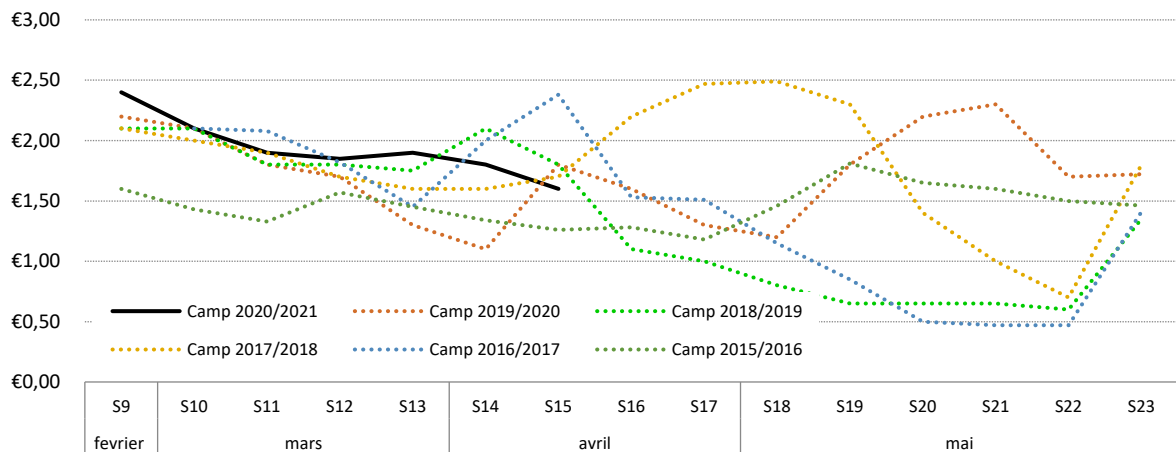
	<u>Calibre</u>	<u>Prix en €/kg</u>
Courgettes	14-21	0.55 – 0.70
Courgettes	21-30	0.50 – 0.60

Évolution des prix moyens des principaux fruits et légumes en €/kg Marché St. Charles – Semaine 15 – 2020/2021

Evolution du prix moyen de courgette marocaine cal.14/21 marché St. Charles (€/kg)

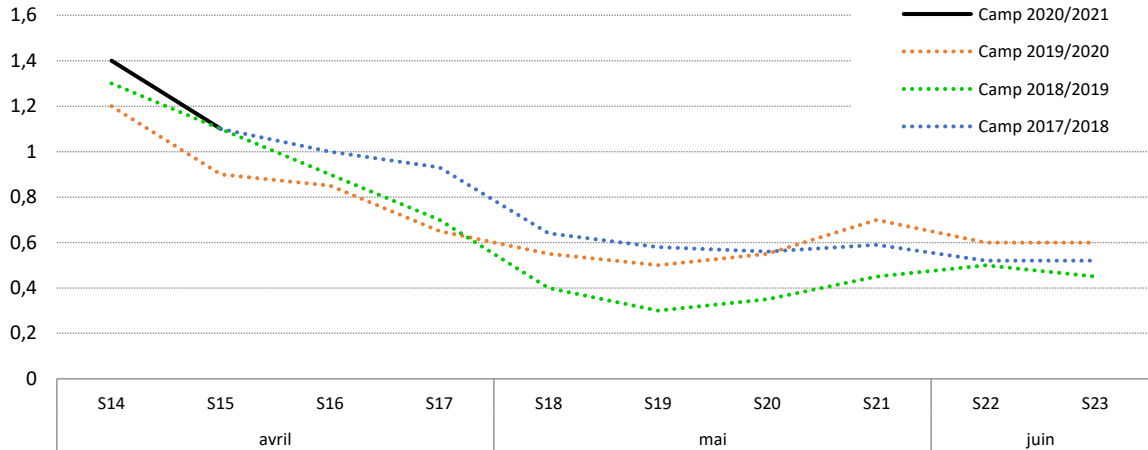


Evolution du prix moyen de melons cal. 12 L&Q marché St. Charles (€/kg)

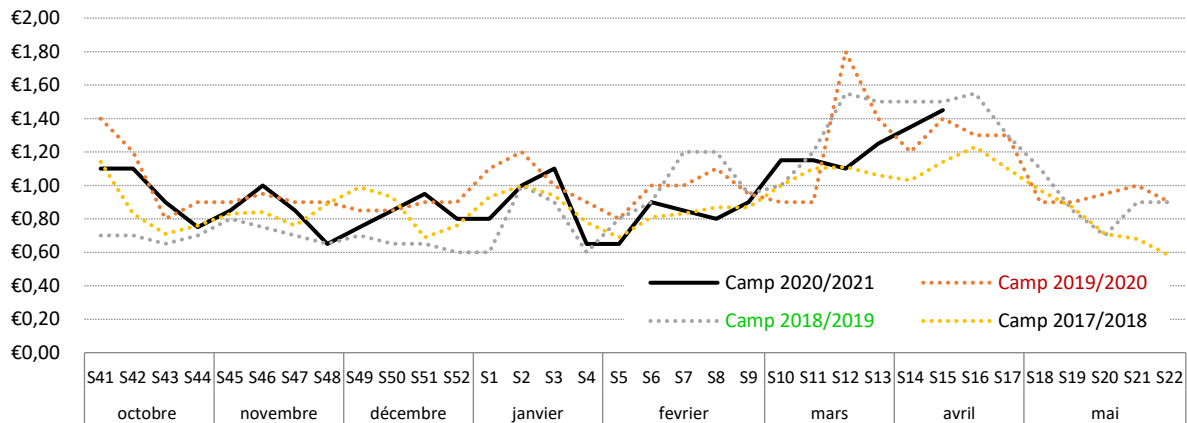




Evolution du prix moyen de la pastique marché St. Charles (€/kg)

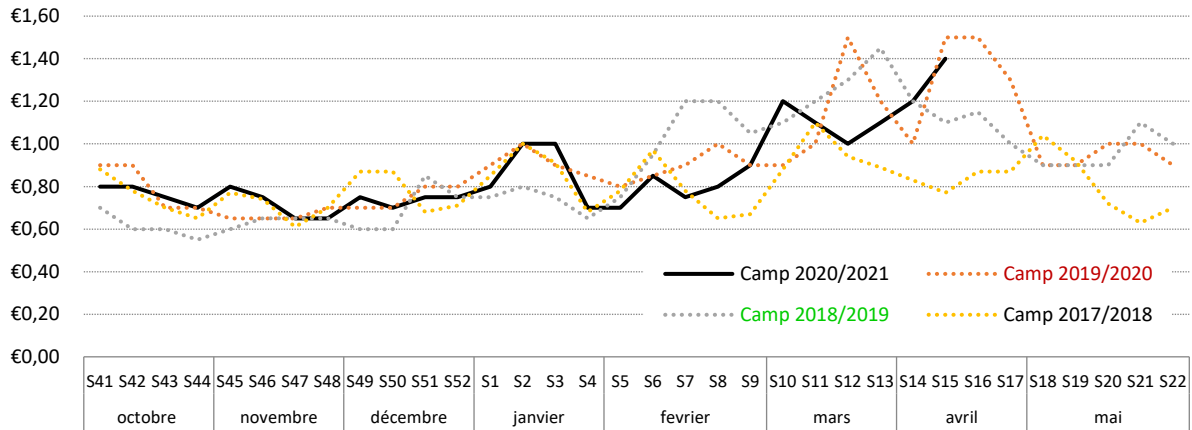


Evolution du prix moyen de Piments Starter marché St. Charles (€/kg)

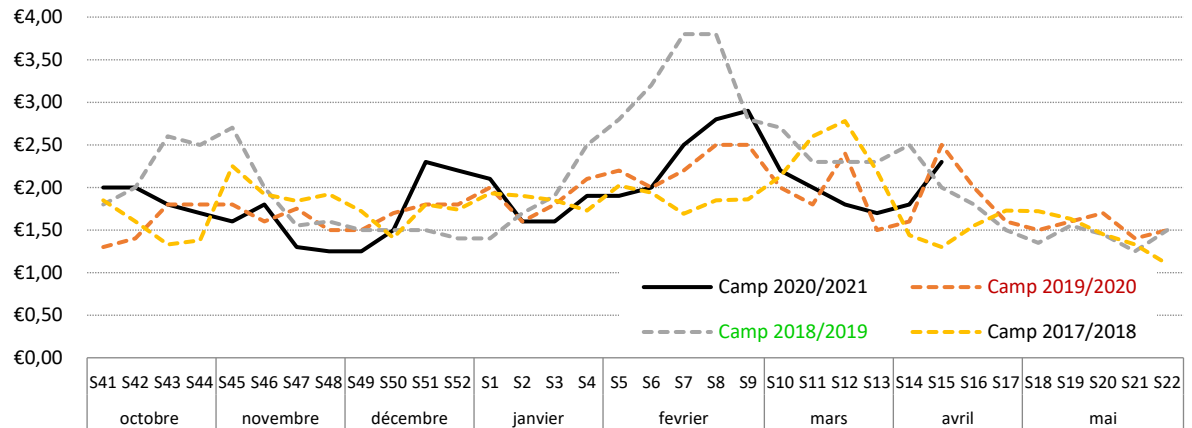




Evolution du prix moyen de Poivrons Verts Longs 90-110 marché St. Charles (€/kg)



Evolution du prix moyen de Haricot vert cal.Très fin marché St. Charles (€/kg)





Evolution du prix moyen de Haricot Coco marché St. Charles (€/kg)

