

Flash d'Information Hebdomadaire Camp : 2020- 2021 / Semaine 01

Analyse et tendance économique du marché des principaux légumes



Cotations hebdomadaires en S 52 sur St-Charles : **0.40 – 0.65 €/kg**
Analyse de la situation du marché en S 52 : **un marché décevant**
Tendance du marché (S+1) : **un commerce très calme**

Analyses : La demande est très réduite pour la courgette comme chaque année en cette période de fêtes où les consommateurs se tournent vers des produits à connotation plus festive (chocolat, sucreries, dinde, cadeaux, fruits exotiques, ananas, mangue, litchi, ...). Le recul traditionnel à cette période de l'année étant amplifié cette campagne par les mesures restrictives de lutte contre la pandémie dans les pays d'Europe du Nord (fermeture de la RHD, ...).

Faute de demande et ce, malgré des niveaux de prix plus ou moins attractifs et d'une pression de l'offre conforme à la normale saisonnière, le marché ne parvient pas à se redresser.

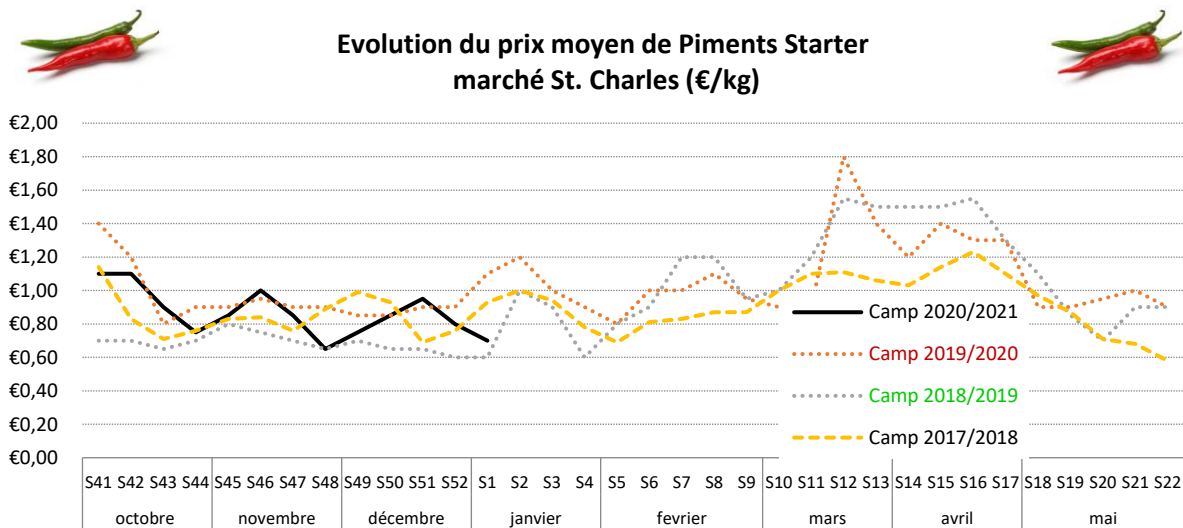
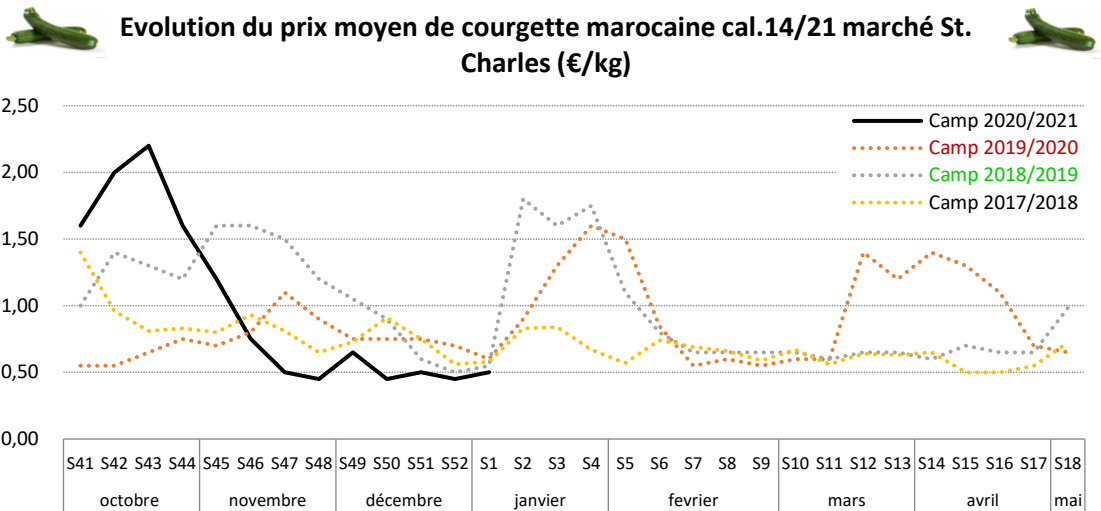
Perspectives : Le marché s'annonce encore peu évolutif, même si un petit regain d'intérêt de la demande est susceptible de s'amorcer, avec la réouverture de certaines collectivités et la fin des vacances de Noël.

Cotations : En début de cette semaine (S. 01), les prix du produit oscillaient sur le marché de Saint-Charles entre :

	<u>Calibre</u>	<u>Prix en €/kg</u>
Courgettes	14-21	0.45 – 0.65
Courgettes	21-30	0.40 – 0.55

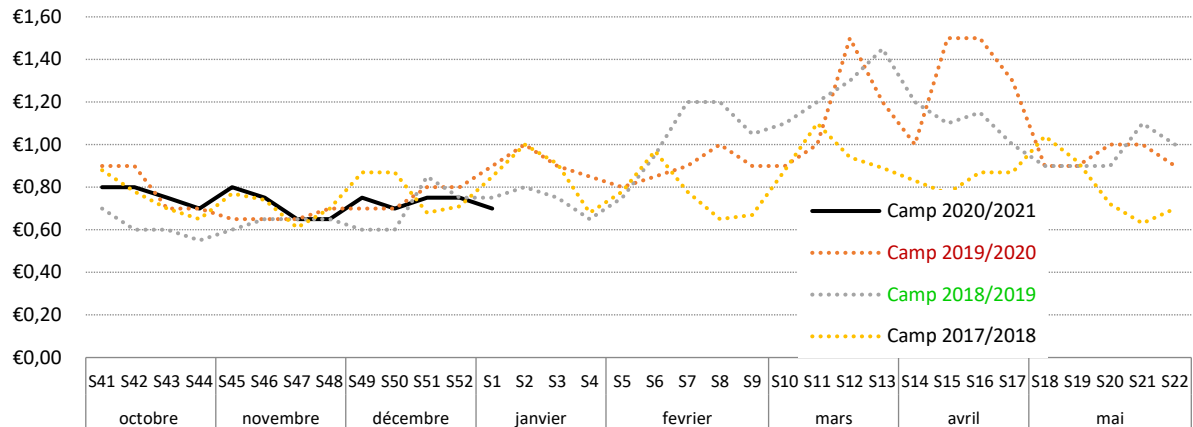


Evolution des prix moyens des principaux légumes en €/kg Marché St. Charles – Semaine 01 – 2020/2021

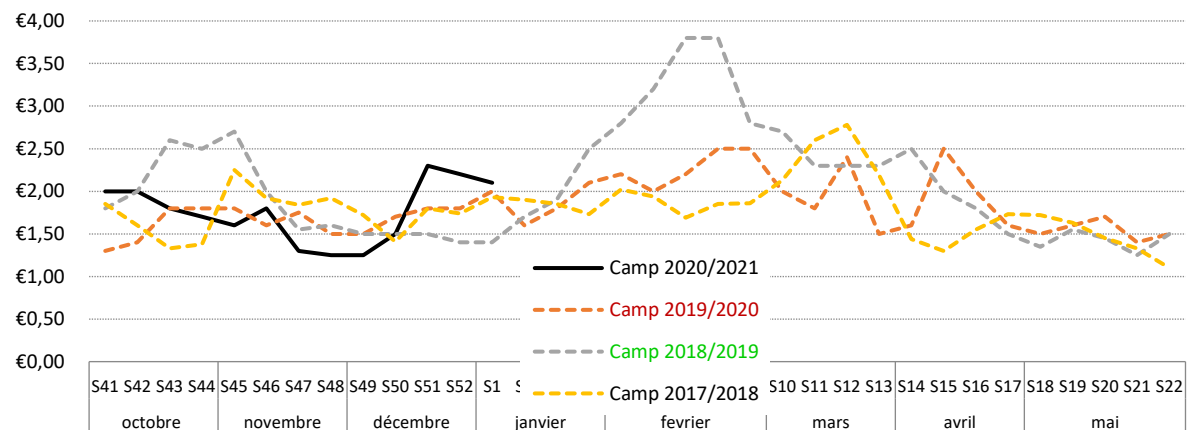




Evolution du prix moyen de Poivrons Verts Longs 90-110 marché St. Charles (€/kg)



Evolution du prix moyenne de Haricot vert cal.Très fin marché St. Charles (€/kg)





**Evolution du prix moyen de Haricot Coco
marché St. Charles (€/kg)**

