

## Coronavirus : quels sont (précisément) les impacts sur les ventes en France ?

**Nielsen livre une première étude d'impacts sur les ventes en GMS en France depuis la date de découverte dans l'Hexagone des premiers cas de contamination du Coronavirus, le 25 janvier.**

Alors qu'en Italie, sur la semaine du 17 au 23 février, les ventes de produits de grande consommation ont progressé de +8.3%, et notamment de +11.2% dans la zone Lombardie-Vénétie-Ligurie, en France, rien d'atypique n'a été relevé cette semaine-là. Selon Nielsen, le chiffre d'affaires a progressé sur la période de +1.2% et les volumes ont reculé de -0.4%, dans la lignée des semaines précédentes. Les achats en drive n'ont pas flambés avec une hausse de +4.2% cette semaine, là aussi dans la tendance annuelle.

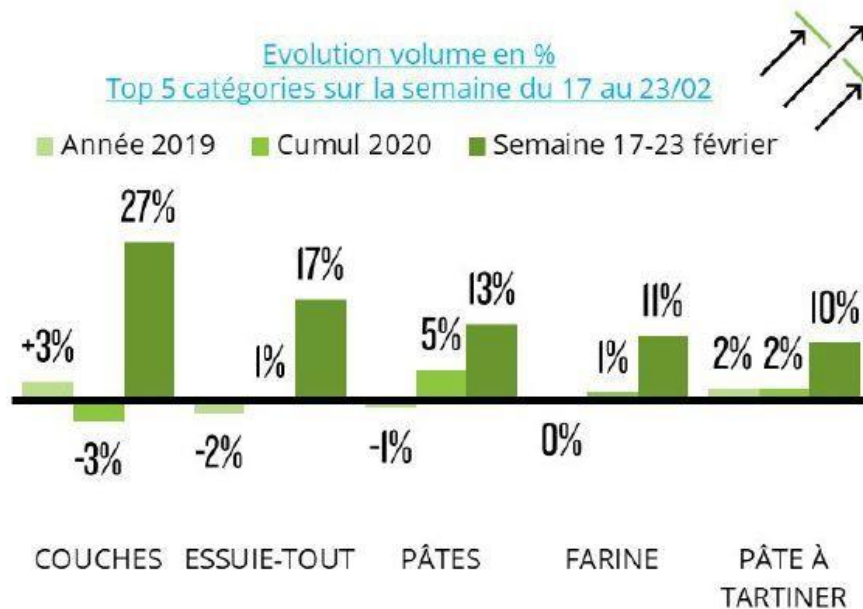
Cela étant dit, Nielsen note déjà sur cette période des progressions significatives sur certaines catégories, nettement supérieures aux évolutions observées en 2019 ou sur le début d'année, signe qu'une partie des consommateurs commence à stocker : en alimentaire (pâtes, farine, huiles, café notamment), mais aussi au rayon papier avec par exemple les couches et essuie-tout. Inversement, d'autres catégories attendues (comme le lait, les eaux en bouteille, le papier-toilette) ne sont pas encore concernées.

### Premiers signes de stockage



## SEMAINE DU 17 AU 23 FÉVRIER : IERS SIGNES DE STOCKAGE

Pas encore visible sur les boissons, lait et papier toilette



Source : Nielsen ScanTrack, Hypermarchés, Supermarchés, Proximité et Drive.  
Données arrêtées au 23/02/2020.

Copyright © 2020 The Nielsen Company

En revanche, le vendredi 28 février, jour où la France est passée en stade 2 de l'épidémie, les signaux, faibles jusqu'ici, se confirment : les tous premiers indicateurs révèlent en effet une accélération des ventes, tout particulièrement en fin de semaine. Avec pour la journée du samedi 29 février un bond de 20 % du chiffre d'affaires sur un ensemble représentatif de catégories de grande consommation. Certaines ont même vu leurs ventes doubler, comme les pâtes ou les conserves de poissons. "Les magasins ont dû faire face à une demande consommateurs inédite et dépassant les prévisions, générant une rapide destruction des stocks. Les ruptures en magasins se sont concentrées samedi 29 février sur quelques catégories de produits, comme les pâtes, la farine et les conserves de poissons. Les pâtes symbolisent ce phénomène de stockage de la part des consommateurs, avec certains points de vente dévalisés, tout particulièrement en Région Parisienne et dans l'Oise. Dans certains magasins, les ventes de pâtes ont même été multipliées par 5, et le

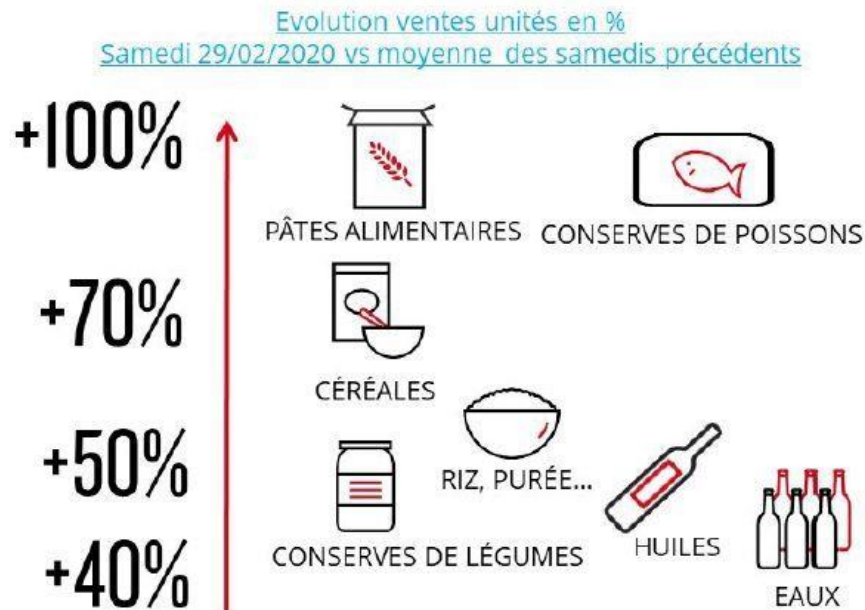


taux de rupture s'est vu lui multiplié par 7 par rapport à un samedi habituel.", souligne Mathilde Moussard, Consultante Senior Nielsen OSA.

## + 100 % POUR LES VENTES DE PÂTES ET LES CONSERVES DE POISSONS

### SAMEDI 29 FÉVRIER : RUÉE SUR CERTAINS PRODUITS

Ventes multipliées par 2 pour conserves de poissons & pâtes



Source : Nielsen données de ventes, échantillon d'hypers et supermarchés.  
Copyright © 2020 The Nielsen Company

Sur l'ensemble de la semaine, le chiffre d'affaires de la grande consommation progresse de +5%, sous l'impulsion des produits d'épicerie (+17%), des soins pour bébés (+15%), des produits de santé (+14%) ou encore des aliments pour animaux (+11%).

Liens articles :

<https://www.lsa-conso.fr/coronavirus-quels-sont-precisement-les-impacts-sur-les-ventes-en-france,341486>

<https://www.sudouest.fr/2020/03/04/coronavirus-pates-cereales-eau-inquiets-les-francais-font-leur-stock-7275445-6150.php>

