

Flash d'Information Hebdomadaire Camp : 2018- 2019 / Semaine 19

Analyse et tendance économique du marché des principaux fruits et légumes



Cotations hebdomadaires en S 18 St-Charles : **0.50 – 1.00 €/kg**
Analyse de la situation du marché en S 18 : **ralentissement de la demande**
Tendance du marché (S+1) : **stabilité des prix**

Analyses : En dépit d'une pression de l'offre conforme à la normale saisonnière et de nombreuses mises en avant en GMS, les prix ont opéré un nouveau repli en semaine 18, lié au manque notable de demande en raison d'une météo plus fraîche, peu propice à la consommation de melons, et de la forte concurrence des autres produits de saison notamment celle de pastèque dont l'offre abondante.

Les opérateurs s'attendent à la montée en puissance de l'offre d'Almería dans le courant de la S19 en raison des températures plus douces de cet hiver et des planifications des producteurs espagnols. Le melon français sera également présent sur le marché à partir de la mi-mai pour les grands abris.

Perspectives : La concurrence interrégionale et, surtout, espagnole, va s'accroître, dans les jours à venir, face à une demande attendue plus discrète, ce qui risque de maintenir la pression sur les prix.

Cotations : En début de cette semaine (S.19), les prix du produit oscillaient sur le marché de Saint-Charles entre 0.50 et 1.00 €/kg (selon qualité et calibre)



Cotations hebdomadaires P et N en S 18 sur St-Charles : **1.20 – 2.00 €/kg**
Analyse de la situation du marché en S 18 : **réajustements baissiers**
Tendance du marché (S+1) : **des nouveaux réajustements baissiers**

Analyses : L'offre espagnole continue à s'étoffer, aussi bien en nectarine qu'en pêches et relais l'offre marocaine. La zone de Séville et celle de Murcie complètent désormais l'offre de Huelva. Le potentiel est toutefois d'un bon niveau mais les calibres sont dans l'ensemble assez faibles (B, C). Les prix s'ajustent à la baisse avec le développement de l'offre.



Perspectives : Les référencements et les mises en avant en GMS vont continuer de progresser, contribuant à l'écoulement des plus larges volumes. Mais la hausse remarquable attendue de la production de l'Espagne dans les jours à venir pourrait entraîner encore des nouveaux reculs des niveaux de prix.

Cotations : En début de cette semaine 19, les prix de la pêche et de la nectarine oscillaient entre 1.20 et 2,00 €/kg sur le marché de St Charles (selon calibre, type et qualité).



Cotations hebdomadaires en S 18 sur St-Charles : **0.30 – 0.60 €/kg**
Analyse de la situation du marché en S 18 : **une demande insuffisante**
Tendance du marché (S+1) : **un marché sous pression**

Analyses : L'offre s'est plus significativement développée en pastèque en provenance du Maroc et d'Espagne mais la demande était peu réceptive avec la baisse des températures, en dépit pourtant de nombreuses mises en avant en GMS. Les prix ont plus significativement baissé, avec les stocks constitués dernièrement.

Perspectives : La pression de l'offre s'annonce encore forte cette semaine, ce qui risque de continuer de pénaliser le marché, dans un contexte attendu assez peu évolutif, en termes de demande.

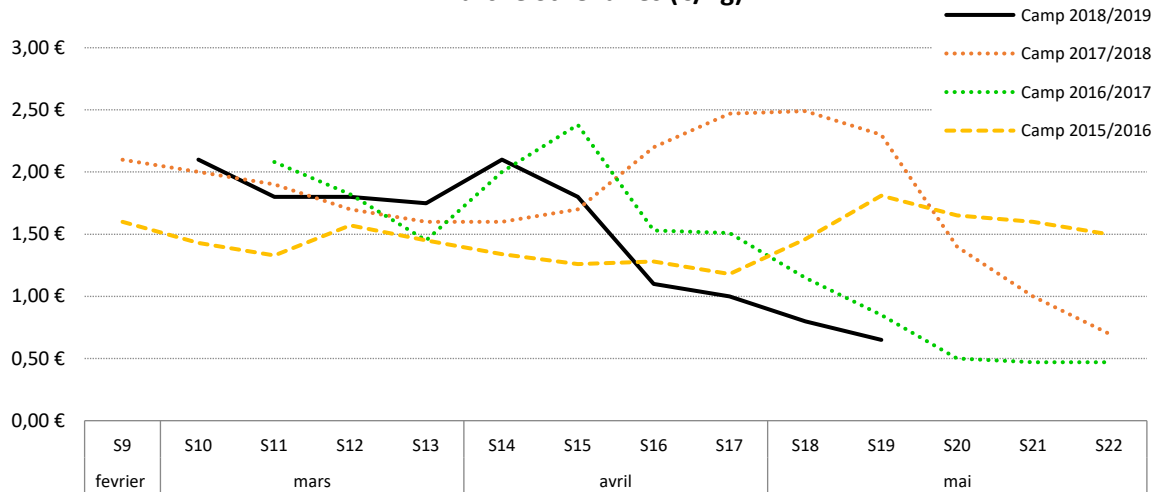
Cotations : En début de cette semaine 19, les prix de pastèques en provenance du Maroc oscillaient entre 0.25 et 0.45 €/kg sur le marché de St Charles.



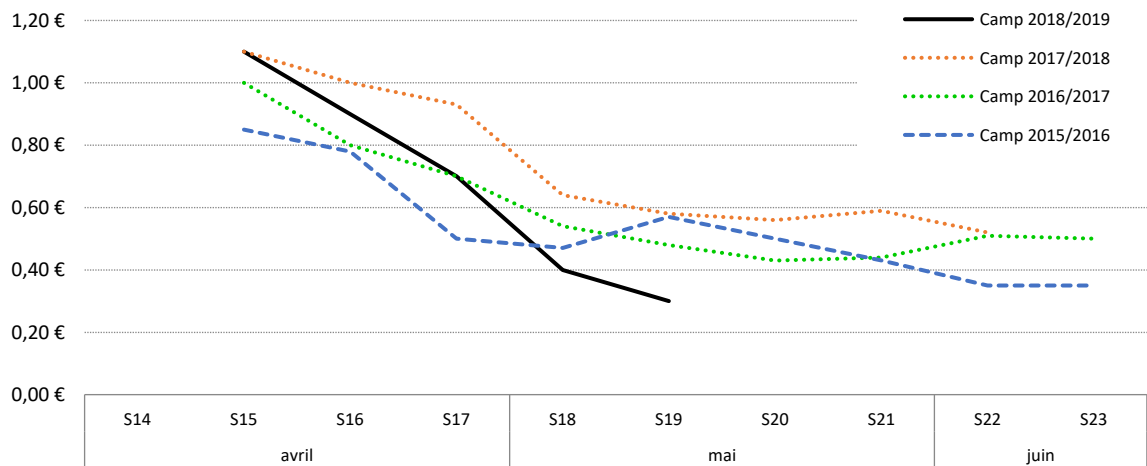
**Evolution des prix moyens des principaux fruits et légumes en €/kg
Marché St. Charles – Semaine 19 – 2018/2019**



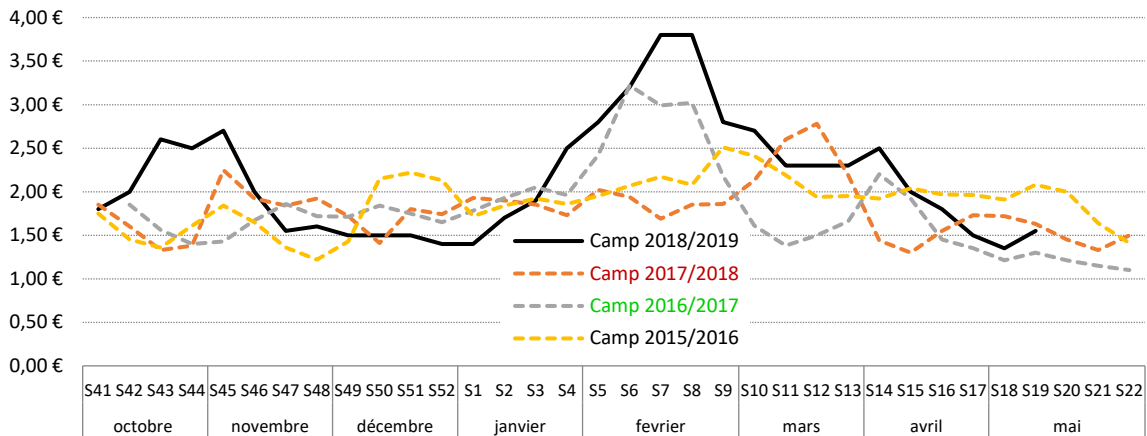
**Evolution du prix moyen de melons cal. 12 L&Q
marché St. Charles (€/kg)**



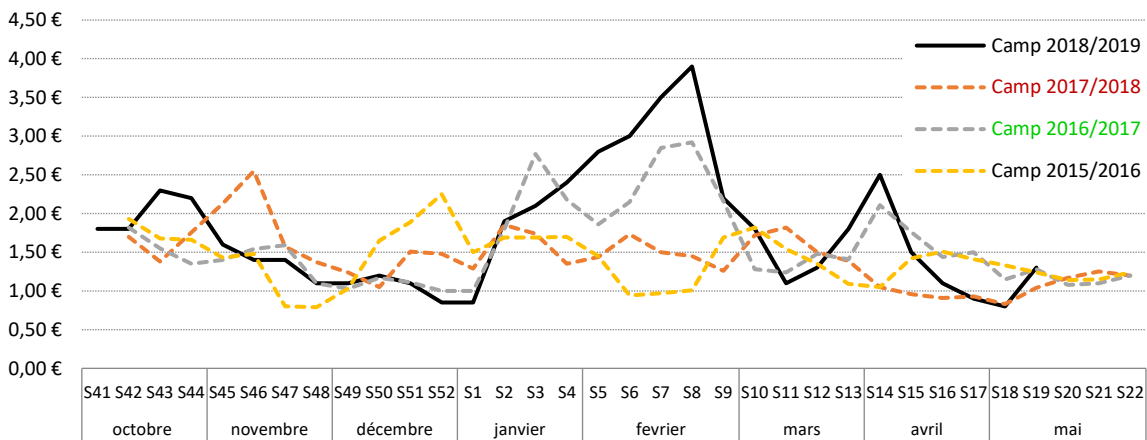
**Evolution du prix moyen de la pastèque
marché St. Charles (€/kg)**



Evolution du prix moyen de Haricot vert cal.Très fin marché St. Charles (€/kg)

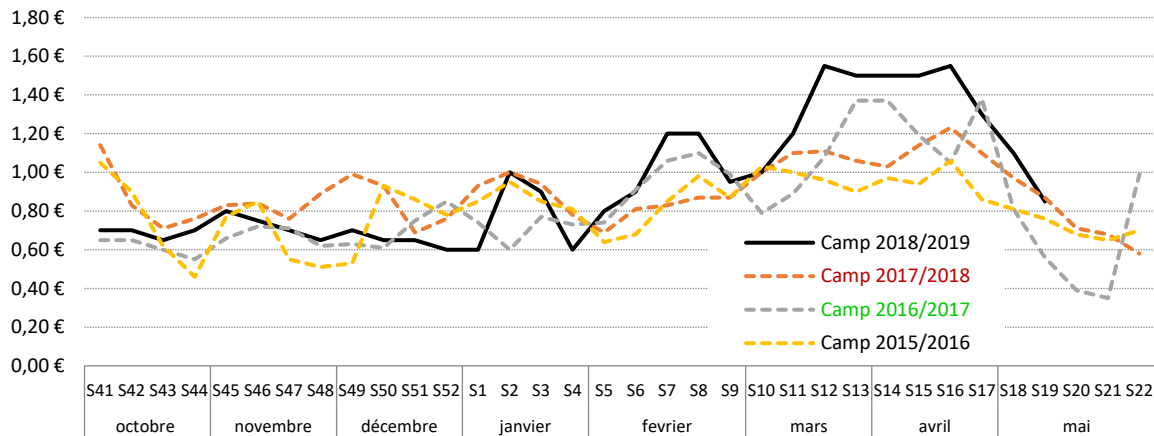


Evolution du prix moyen de Haricot Coco marché St. Charles (€/kg)





Evolution du prix moyen de Piments Starter marché St. Charles (€/kg)



Evolution du prix moyen de Poivrons Verts Longs 90-110 marché St. Charles (€/kg)

