

Flash d'Information Hebdomadaire Camp : 2018- 2019 / Semaine 50

Analyse et tendance économique du marché des principaux légumes



Cotations hebdomadaires en S 49 sur St-Charles : **0.70 – 1.10 €/kg**

Analyse de la situation du marché en S 49 : **des disponibilités mesurées / qualité aléatoire**

Tendance du marché (S+1) : **consolidation de la tendance**

Analyses : En dépit d'un commerce perturbé par la persistance de blocages routiers par les gilets jaunes (retard des livraisons et ralentissements des achats au GMS) et une qualité limite de nombreuses lots, les faibles disponibilités du fait notamment des températures nocturnes froides qui ralentissent la production au Maroc, en Italie et en Espagne ainsi que des problèmes phytosanitaires de virose ont permis au marché de maintenir son équilibre.

Perspectives : même si la demande restera prudente face au manque de visibilité actuel du commerce, lié à la large palette de qualités et à l'éventuel persistance de difficultés logistiques, la limite de l'offre espagnole en raison des arrachages et des températures froides devraient suffire à maintenir plus ou moins la fermeté des prix au moins jusqu'à la rentrée en production les replantations espagnole du mois de septembre-octobre vers le début de janvier.

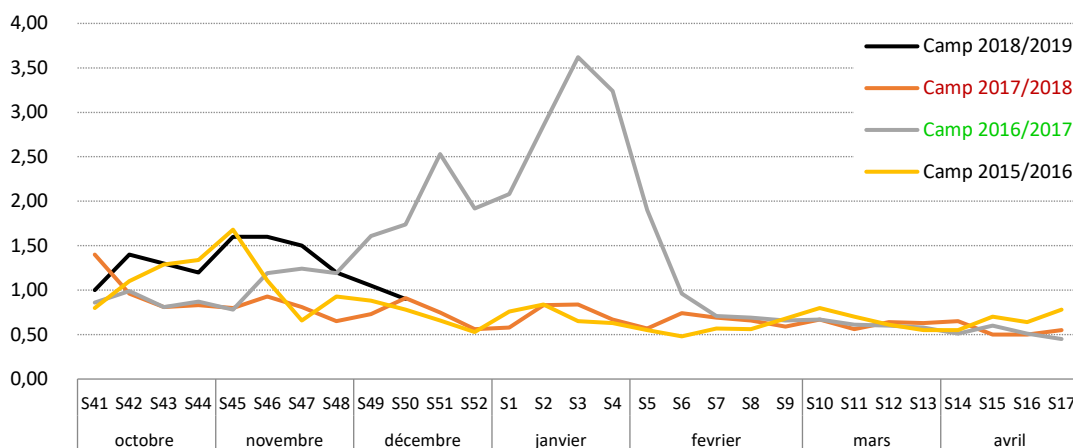
Cotations : En début de cette semaine (S. 50), les prix du produit oscillaient sur le marché de Saint-Charles entre :

	<u>Calibre</u>	<u>Prix en €/kg</u>
Courgettes	14-21	0.80 – 1.00
Courgettes	21-30	0.75– 0.95

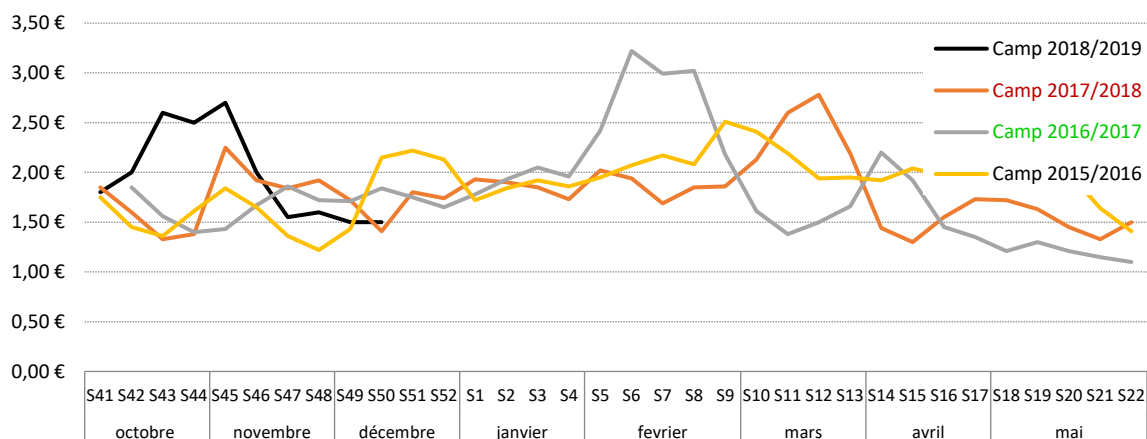


**Evolution des prix moyens des principaux légumes en €/kg
Marché St. Charles – Semaine 50 – 2017/2018**

Evolution du prix moyen de courgette marocaine cal.14/21 marché St. Charles (€/kg)



Evolution du prix moyen de Haricot vert cal.Très fin marché St. Charles (€/kg)

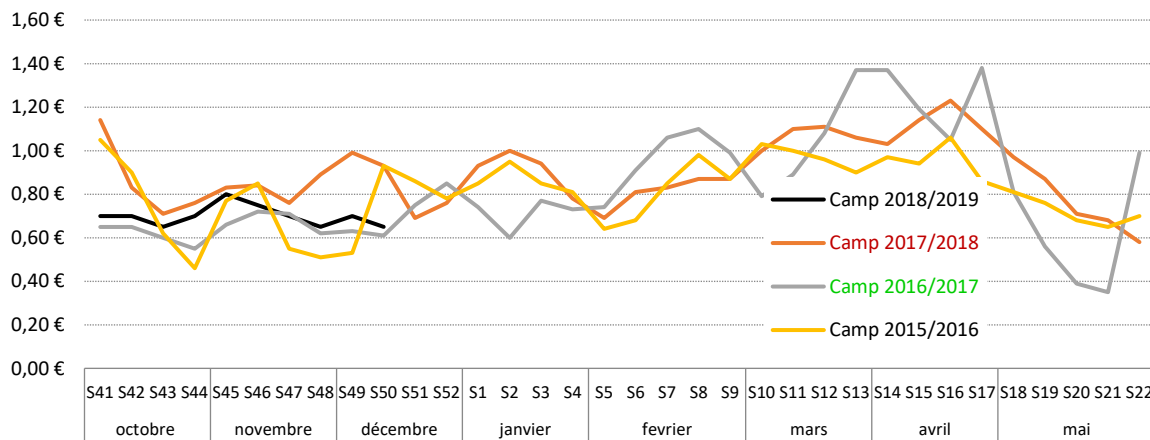




Evolution du prix moyen de Haricot Coco marché St. Charles (€/kg)



Evolution du prix moyen de Piments Starter marché St. Charles (€/kg)





**Evolution du prix moyen de Poivrons Verts Longs 90-110
marché St. Charles (€/kg)**

